



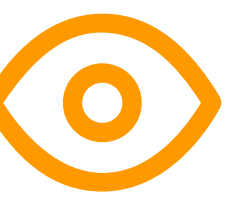
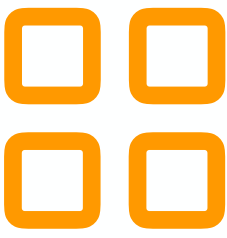
Инструменты информирования населения о мерах социальной поддержки: новое в Ленинградской области

Санникова Мария Александровна

Начальник отдела методологии, анализа, контроля и развития адресной поддержки населения комитета по социальной защите населения Ленинградской области

21 апреля 2022 года





Меры, направленные на повышение уровня информированности граждан

- Созданы единые аккаунты социальной защиты @soc_47
- формируется медиаплан



Вконтакте – 31783 подписчиков



+ 2954 с начала года



Одноклассники – 471 подписчик



Telegram – 2 432 подписчика

Всего около 34,6 тысяч подписчиков





Меры, направленные на повышение уровня информированности граждан

Единый бесплатный номер телефона 8-800-350-06-05 для консультаций граждан по предоставлению мер социальной поддержки и социального обслуживания

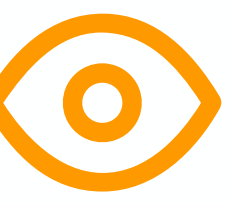
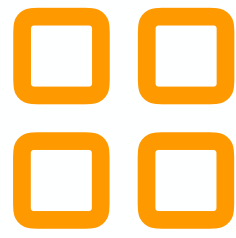
5 200 консультаций в месяц



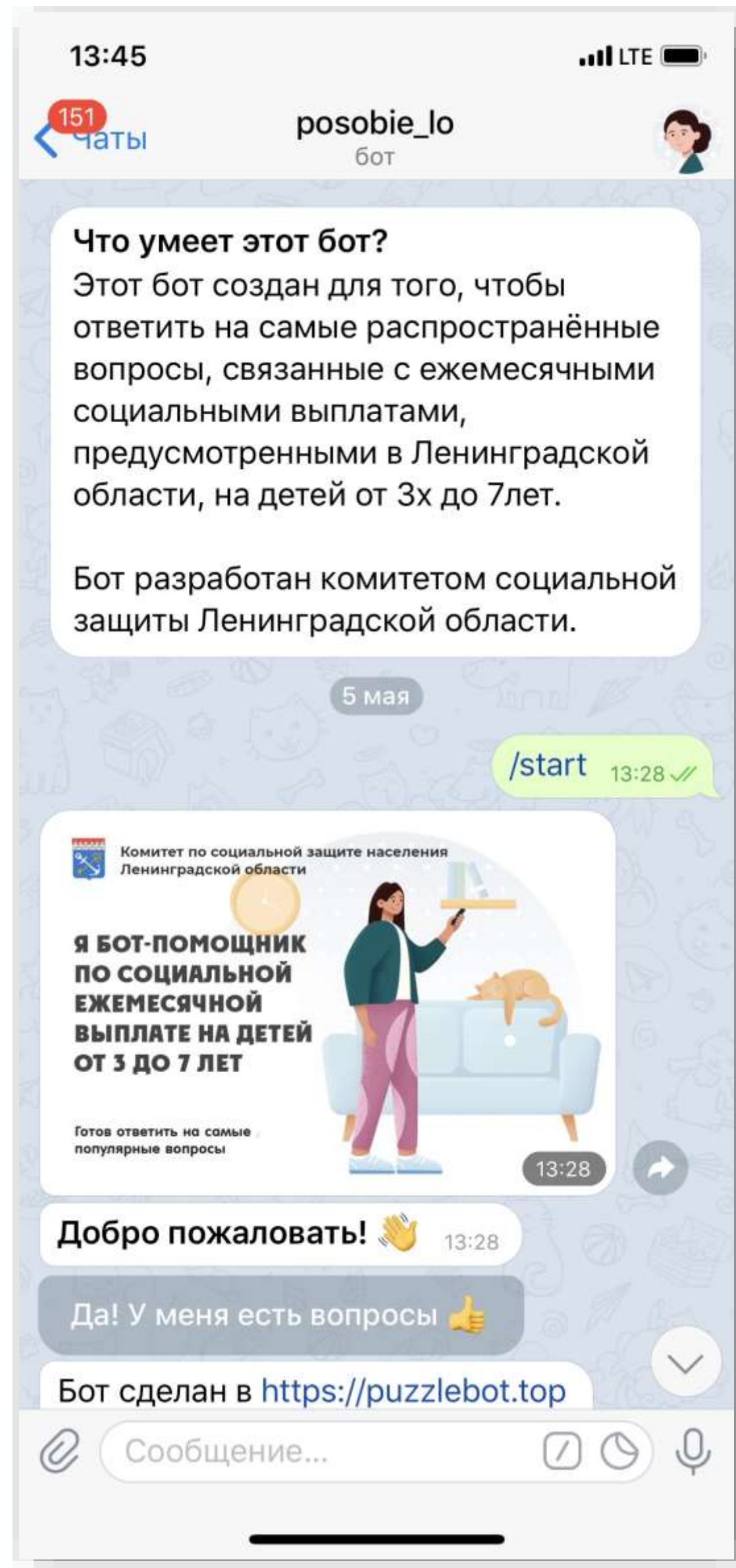
Линия прямых обращений: 3 дня подряд руководители и специалисты комитета и Центра социальной защиты населения отвечают на «острые» вопросы социальной поддержки

По результатам публикуется новость и пост с ответами (рубрика FAQ)





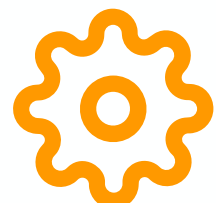
Бот-помощник по социальной ежемесячной выплате на детей от 3 до 7 лет



- ✓ Запущен в мессенджере Telegram с 12 мая 2021 года.
- ✓ В автоматическом режиме без перерывов и выходных консультирует по всем вопросам, касающимся выплаты.
- ✓ В случае, если бот не знает ответа на вопрос, то он подскажет, куда следует обратиться.

Практика «Бот-помощник» опубликована на федеральной платформе обмена практиками устойчивого развития

СМАДТЕКА



Популяризация соцконтракта

ТРИ ШАГА ДЛЯ ЗАКЛЮЧЕНИЯ СОЦИАЛЬНОГО КОНТРАКТА



Социальный контракт для малоимущих семей и одиноко проживающих граждан



1 ВЫБРАТЬ ОДНО ИЗ НАПРАВЛЕНИЙ, ПО КОТОРЫМ МОЖЕТ БЫТЬ ЗАКЛЮЧЕН СОЦКОНТРАКТ:

- Поиск работы (профобучение и дополнительное образование с получением пособия)
- Осуществление деятельности в качестве ИП или самозанятого (открытие, развитие, восстановление)
- Ведение личного подсобного хозяйства в качестве самозанятого
- Иные мероприятия

РАЗМЕР ПОДДЕРЖКИ МОЖЕТ ДОСТИГАТЬ ДО 300 000 РУБЛЕЙ
(в зависимости от направления)

2 СОСТАВИТЬ ПЛАН РАСХОДОВ С УКАЗАНИЕМ ПЛАНИРУЕМЫХ МЕРОПРИЯТИЙ, СРОКОВ ИХ РЕАЛИЗАЦИИ, РАСЧЕТА ЗАТРАТ И СОБРАТЬ НЕОБХОДИМЫЕ ДОКУМЕНТЫ (полный перечень документов на <https://cszn.info/>)

3 ОБРАТИТЬСЯ ЗА СОЦКОНТРАКТОМ УДОБНЫМ ВАМ СПОСОБОМ:

- МФЦ ЛО
- Портал государственных и муниципальных услуг (функций) ЛО
- Филиалы Центра социальной защиты населения ЛО (ЦСЗН)

Консультацию можно получить по единому бесплатному номеру

8 (800) 350-06-05

#соцконтракт47

и в группах в социальных сетях

@soc_47



НАПРАВЛЕНИЙ, ПО КОТОРЫМ МОЖЕТ БЫТЬ ЗАКЛЮЧЕН СОЦКОНТРАКТ:

- Профобучение и дополнительное образование с получением пособия)
- Осуществление деятельности в качестве ИП или самозанятого (открытие, развитие, восстановление)
- Ведение личного подсобного хозяйства в качестве самозанятого

РАЗМЕР ПОДДЕРЖКИ МОЖЕТ ДОСТИГАТЬ ДО 300 000 РУБЛЕЙ

(в зависимости от направления)

ПЛАНИРУЕМЫХ МЕРОПРИЯТИЙ, РАСЧЕТА ЗАТРАТ И СОБРАТЬ НЕОБХОДИМЫЕ ДОКУМЕНТЫ (полный перечень документов на <https://cszn.info/>)

ОБРАТИТЬСЯ ЗА СОЦКОНТРАКТОМ УДОБНЫМ ВАМ СПОСОБОМ:

Муниципальные и государственные услуги (функции) ЛО (ЦСЗН)

соцконтракт47

МОЖНО ПОЛУЧИТЬ

по единому номеру: 8(800)350-06-05

и в группах в социальных сетях: @soc_47



СОЦИАЛЬНЫЙ КОНТРАКТ
для малоимущих семей и одиноко проживающих граждан

Размер поддержки может достигать до 300 000 рублей (в зависимости от направления)

- Поиск работы (профобучение и дополнительное образование с получением пособия)
- Осуществление деятельности в качестве ИП или самозанятого (открытие, развитие, восстановление)
- Ведение личного подсобного хозяйства в качестве самозанятого
- Иные мероприятия

ГОСУДАРСТВЕННАЯ СОЦИАЛЬНАЯ ПОМОЩЬ

Обращаться в филиалы Центра социальной защиты населения вашего района по телефону: 8 (800) 350-06-05



02/04/2021



ЛИНИЯ ПРЯМЫХ ОТВЕТОВ ПО ТЕМЕ "СОЦКОНТРАКТ"

Цель социального контракта — преодоление человеком трудной жизненной ситуации

О программе социального контракта — государственной помощи для поддержки граждан и развития его личного дела рассказали сотрудники Центра развития малого бизнеса и потребительского рынка.

Д. ВЛАСОВ
Программа новых возможностей

Но для чего не сидеть, что делаем, оставляя свои обязательства, и историю, и историю, и историю... и в итоге выигрывает все участники, а в итоге выигрывает все участники, а в итоге выигрывает все участники...



Детские на развитие

Поддержка осуществляется на протяжении всего периода, от момента заключения договора до момента его завершения...

Детские на развитие

Поддержка осуществляется на протяжении всего периода, от момента заключения договора до момента его завершения...



- Плакаты, листовки
- Прямые линии
- Консультации
- Видеосюжеты
- Печатные СМИ
- Соцсети
- Чат-бот в Телеграм
- и другое



Модернизация сайта ЦСЗН

ЛОГКУ «ЦЕНТР СОЦИАЛЬНОЙ ЗАЩИТЫ НАСЕЛЕНИЯ»

Информационно-справочный отдел
8-800-350-06-05

Адреса почтовых отделений для активации ЕСЗН

Финансирование социальных выплат

Версия для слабовидящих

Предварительная запись на приём

Главная Об учреждении Населению Направления работы Правовая информация Контакты Противодействие коррупции

Семьи с детьми Ветераны Инвалиды Особые категории

НОВОСТИ

10 июня 2021 Торжественное поздравление работников социальной сферы

09 июня 2021 Меры соцподдержки беременным

08 июня 2021 8 июня - День социального работника!

07 июня 2021 Ежемесячная выплата на детей от 3 до 7 лет включительно. Индексация и перерасчет.

ПОЛЕЗНАЯ ИНФОРМАЦИЯ

Мобильное приложение "Социалито"

Социальный калькулятор

Социальный контракт

ОТВЕТЫ НА ЧАСТО ЗАДАВАЕМЫЕ ВОПРОСЫ

Портал государственных услуг, Комитет по соц. защите населения, Пенсионный фонд, Мин. труда и соц. защиты РФ, Уполномоченный по правам человека ЛО, МОЦ



ЛОГКУ «ЦЕНТР СОЦИАЛЬНОЙ ЗАЩИТЫ НАСЕЛЕНИЯ»

8 ИЮНЯ - ДЕНЬ СОЦИАЛЬНОГО РАБОТНИКА!

30 ЛЕТ

Семьи с детьми Ветераны Инвалиды Особые категории

Студенты Многодетные семьи Семьи с детьми-инвалидами Трудная жизненная ситуация

Срочные новости

Изменение режима работы филиалов ЛОГКУ «ЦСЗН»

Новости

Меры социальной поддержки беременных

8 июня - День социального работника!

Ежемесячная выплата на детей от 3 до 7 лет включительно. Индексация и перерасчет.

ДЕНЬ Добра

8 июня 2021 День социального работника - #подарю47

Полезная информация

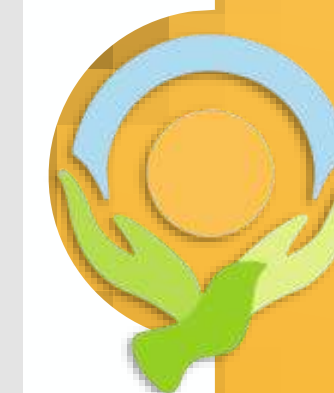
Мобильное приложение "Социалито"

Социальный калькулятор

Социальный контракт

ОТВЕТЫ НА ЧАСТО ЗАДАВАЕМЫЕ ВОПРОСЫ

Портал государственных услуг, Комитет по соц. защите населения, Пенсионный фонд, Мин. труда и соц. защиты РФ, Уполномоченный по правам человека ЛО, МОЦ



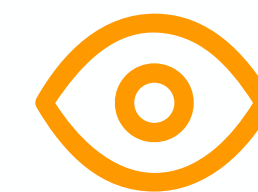
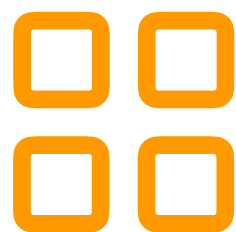
Модернизация колл-центра ЦСЗН

✓ Замена арендованного решения на собственную автономную телефонную станцию (АТС)



- ✓ **Расширение функционала колл-центра:**
 - ✓ автоматическое открытие личной карточки получателя;
 - ✓ распределение нагрузки на операторов;
 - ✓ формирование онлайн отчетности;
 - ✓ осуществление контроля за качеством консультирования.





Социальный калькулятор

- ✓ по набору введенных базовых параметров (состав семьи и другие) осуществляется выгрузка информации о положенных мерах поддержки;
- ✓ синхронизации с проектом создания «социального паспорта» во исполнение поручения Губернатора Ленинградской области.



<http://cszn.testing.spb.ru/social-calculator>

Социальный калькулятор

Социальный калькулятор по мерам социальной поддержки для семей с детьми, предоставляемых ЛОГКУ «ЦСЗН» (по Социальному кодексу Ленинградской области)

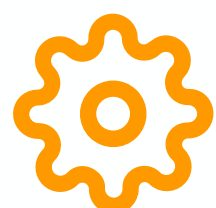
Заявитель (родитель, усыновитель, опекун (попечитель), отчим, мачеха)

- Гражданин (е) РФ
- Иностранн(е)й гражданин(и), лица без гражданства

- Постоянно проживающий(ие) в Ленинградской области
- Преимущественно проживающий(ие) на территории Ленинградской области
- Граждане без определенного места жительства, имевшие последнюю регистрацию по месту жительства в Ленинградской области

ДАЛЕЕ

По аналогии с социальным навигатором, действующим в отдельных регионах



**СОЦИАЛЬНЫЙ
НАВИГАТОР**

Мобильное приложение Фонда Социального Страхования Российской Федерации





@soc_47

